

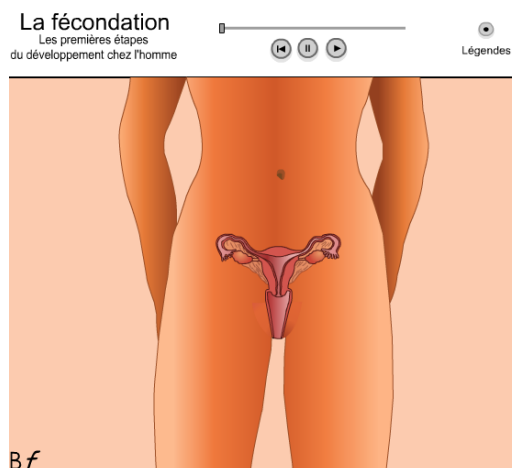
Classe :	Activité 4 : de la fécondation à la naissance				
Noms :	Compétences évaluées	I	F	S	M
	D 1.2 : Représenter des données (questions 1)				
	D 1.2 : Représenter des données (questions 2)				
	D 1.2 : Représenter des données (questions 5)				

Problème :
comment se déroule la grossesse chez la femme ?



A l'aide du document vidéo et des animations répondre aux différentes questions posées.

I- La fécondation

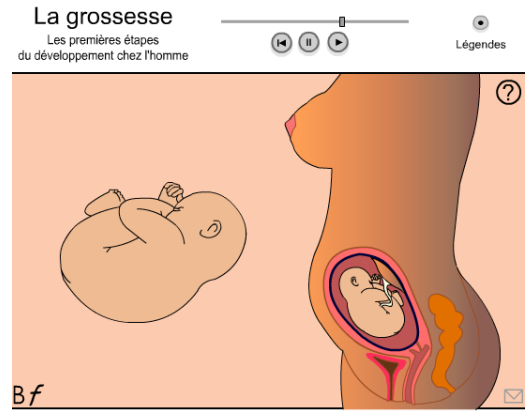


- Qu'est-ce que la fécondation?
- Décrivez le trajet des spermatozoïdes.
- Où se déroule la fécondation ?
- Que devient la cellule œuf?
- Où l'embryon s'implante-t-il?
- Combien de temps après la fécondation ?
- Comment se nomme cette étape d'implantation?



1- Rédigez une synthèse reprenant vos réponses aux 7 question précédentes.

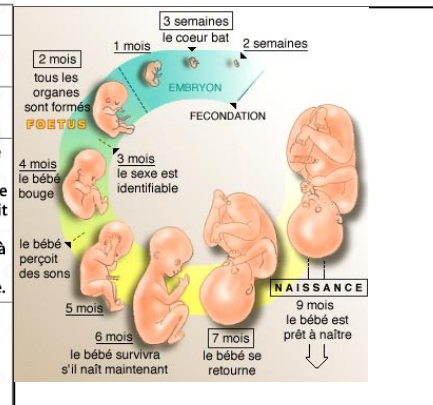
II- Développement et croissance de l'embryon

- Combien de temps dure la période embryonnaire?
- L'embryon est-il sensible à des agents extérieurs? Si oui lesquels?
- Combien de temps dure la période foetale?
- Que se passe-t-il durant la période embryonnaire?
- Comment observe-t-on le développement du fœtus?
- Combien de temps dure la période de gestation (période entre la fécondation et la naissance) chez l'homme?
- A partir de quel moment le cœur fonctionne-t-il?
- Que se passe-t-il durant la période foetale?
- Où a lieu le développement du fœtus?
- Qui fournit l'oxygène et les nutriments nécessaires à la croissance et au développement du fœtus?
- Quel est l'organe qui assure la distribution d'oxygène et des nutriments au fœtus?



2- Rédigez une synthèse reprenant vos réponses aux 11 question précédentes.

Semaines	0	2	6	15	18	24	30	33	40
Taille (cm)	0	0.5	3	9	25	32	39	45	50
Masse (g)	0	10	5	70	400	800	1000	2000	3000
Étapes	Fécondation	Implantation dans la paroi utérine.	Colonne vertébrale, système nerveux, membres et système vasculaire commencent à se former.	Ongles, sourcils et cils sont présents.	Le fœtus entend les bruits venant de l'extérieur, on peut déterminer son sexe.	Tous les organes internes sont formés, le fœtus est sensible au toucher.	Le fœtus distingue la lumière de l'obscurité	Le fœtus se positionne la tête en bas pour la naissance	Le col de l'utérus de la mère s'assouplit pour la préparation à la naissance.
Périodes	Période embryonnaire			Période foetale					
									



III-La naissance

- 3- Décrivez** les différentes étapes d'un accouchement.
- 4- Indiquez** quelle nouvelle capacité la mère développe après l'accouchement.

IV-synthèse

5- Rédigez, à l'aide de l'ensemble des informations prélevées, un texte décrivant comment se font les bébés de la fécondation à la naissance.